

Robin Industrial Engines®

PARTS MANUAL

**Model
EC08**

1193P237



ROBIN AMERICA, INC.
ROBIN TO WISCONSIN ROBIN
ENGINE MODEL CROSS REFERENCE LIST

ROBIN

WISCONSIN ROBIN

SIDE VALVE

EY08	W1-080
EY15	W1-145
EY15V	W1-145V
EY20	W1-185
EY20V	W1-185V
EY23	W1-230
EY28	W1-280
EY35	W1-340
EY40	W1-390
EY45V	W1-450V
EY21	EY21W
EY44	EY44W
EY18-3	EY18-3W
EY25	EY25W
EY27	EY27W

OVERHEAD VALVE

EH11	WO1-115
EH12	WO1-120
EH15	WO1-150
EH17	WO1-170
EH21	WO1-210
EH25	WO1-250
EH30	WO1-300
EH30V	WO1-300V
EH34	WO1-340
EH34V	WO1-340V
EH43V	WO1-430V

TWO CYCLE

EC13V	WT1-125V
-------	----------

DIESEL

DY23	WRD1-230
DY27	WRD1-270
DY30	WRD1-300
DY35	WRD1-350
DY41	WRD1-410

HOW TO USE THIS PARTS CATALOG

All Robin Industrial Engines have a Production number to identify their specification. The Production number is a 15 digit, alphanumeric number. The first 11 digits are classified as the specification number of the engine. The last 4 digits are the manufacturing code. An example is shown below:

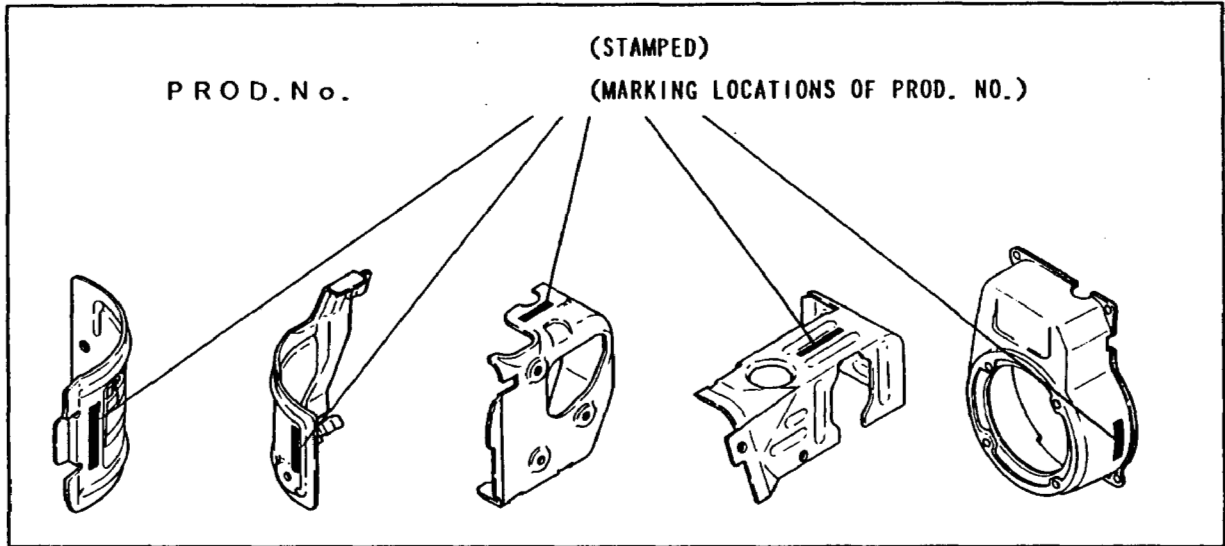
(PRODUCTION NUMBER)	
<u>EY400DD1650</u>	<u>XXXX</u>
(SPECIFICATION #)	(CODE)

All 15 digit production numbers will be located in one of the following locations depending upon the engine model. The number will either be stamped onto a cylinder baffle or attached to one of the other locations by an easily visible label.

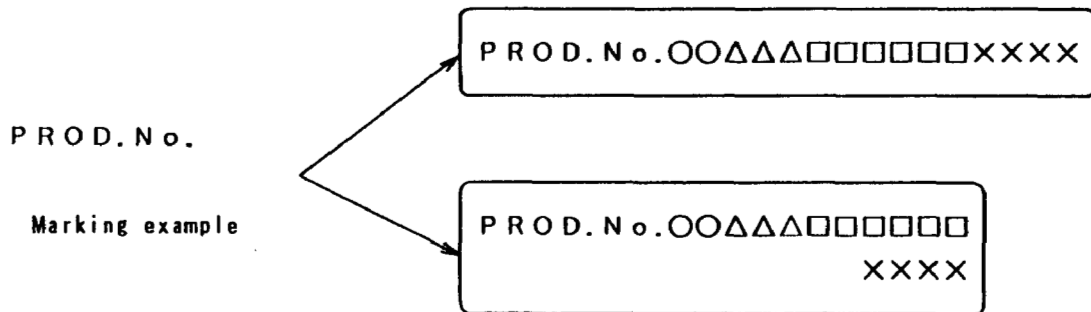
MARKING LOCATIONS OF PRODUCTION NUMBER

PROD.No. How to check PROD. No.

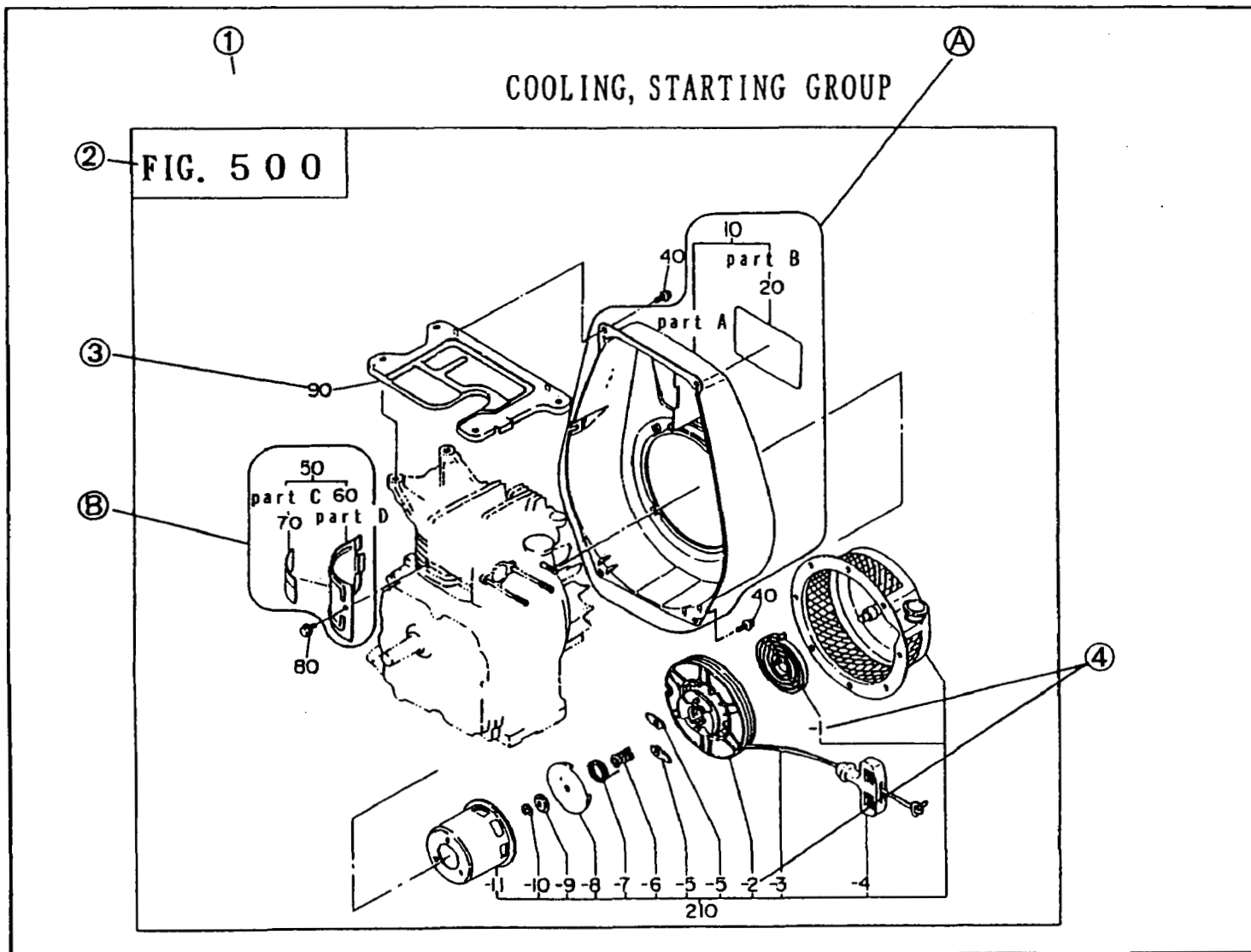
Check PROD. No. as illustrated below.



PROD.No. with 15 characters is marked either by stamping on the cylinder baffle or by sticking label to easily visible locations such as on the blower housing.



How to find the part of your need



NOTE: Some of the parts shown may be somewhat different from their actual shape and location. The illustrations of this catalog are intended to assist in ordering the correct part(s).

[TERMS]

(1) Group..... Parts are classified into functional groups. Refer to the group index for specific groups.

(2) Fig. No.Indicates illustration number and corresponds to the FIG. NO. in the list.

(3) Ref. No. Corresponds to Ref. No. in parts list.

Example A.... The part indicated by Ref. No. 10 consists of part A and B. Part A is available either in the form of an assembly, Ref. No. 10(A), or as a complete unit, A (CP). Part B is available as a part by itself.

Example B....Parts C and D are available either as an assembly, Ref. No. 50(A) or as a complete unit, (CP). Both parts are available as a part by itself.

(4) Sub-divided Ref. No....Refers to a separate part within a group that is available as an independent part.

COOLING, STARTING GROUP

REF NO.	部品番号 PART NUMBER	部品名称 PART NAME	数量 QTY	摘要 REMARKS	管理番号 CODE NO. FROM-TO	小売単価 UNIT PRICE	FIG. NO.
③	10 234-51201-01	ブローハウジング CP BLOWER HOUSING CP	1	D,DS形用 For D,DS type	-		500
	234-51101-01	ブローハウジング CP BLOWER HOUSING CP	1	B,BS形用 For B,BS type	-		500
	20 234-91701-03	ラベル(トレードマーク) シリンダーバフフル CP LABEL (TRADE MARKE) CYLINDER BAFFLE CP	1		-		500
	50 234-52602-01	シリンダーバフフル CP CYLINDER BAFFLE CP	1		-		500
⑤	60 234-52601-03	シリンダーバフフル CYLINDER BAFFLE	1		-		500
	70 234-91802-03	ラベル, エンジンネーム LABEL, ENGINE NAME	1		-		500
	80 011-00600-20	フランジボルト FLANGE BOLT	1		-		500
	90 234-52701-23	ヘッドカバー HEAD COVER	1		0091-		500
	234-52701-13	ヘッドカバー HEAD COVER	1		0001-0090		500
	234-52701-03	ヘッドカバー HEAD COVER	1		-0000		500
	234-52700-13	ヘッドカバー HEAD COVER	1		E/C NO. 53583-		500
	234-52700-03	ヘッドカバー HEAD COVER	1		-		500
	210 234-50211-00	リコイルスターター AY RECOIL STARTER AY	1		-		500
	-1 106-50116-08	スパイラルスプリング SPIRAL SPRING	1		-		500
④	-2 207-50122-18	リール CP REEL CP	1		-		500

(5) Part No.....Part number assigned to part used in the applicable product. Is the number to be ordered.

(6) Part Name..Brief description of part number..

(7) Quantity....Number of parts required for particular part number in applicable product.

(8) Remarks....Additional information (if applicable) required for applicable product.

(9) Code No... Indicates modification records and provides identification of the part used in the items with Production No. by referring to the Code No.

Example (C)

[-] The part has been continuously used in the applicable product regardless of Code No.

Example (D)

[0091-] Part used in the products with code number after 0091.

[0001-

0091] Part used in the products with code number between 0001 - 0091.

[- 0000] Part used in the products with code number before 0000.

(10) Unit Price..Refer to Robin America published Parts Price Catalog for pricing.

[Note] Information on parts for Engines with a Code Number before 0001 and without a Production No. stamped on the engines are available by providing the engine serial number found stamped on the crankcase of the engine.

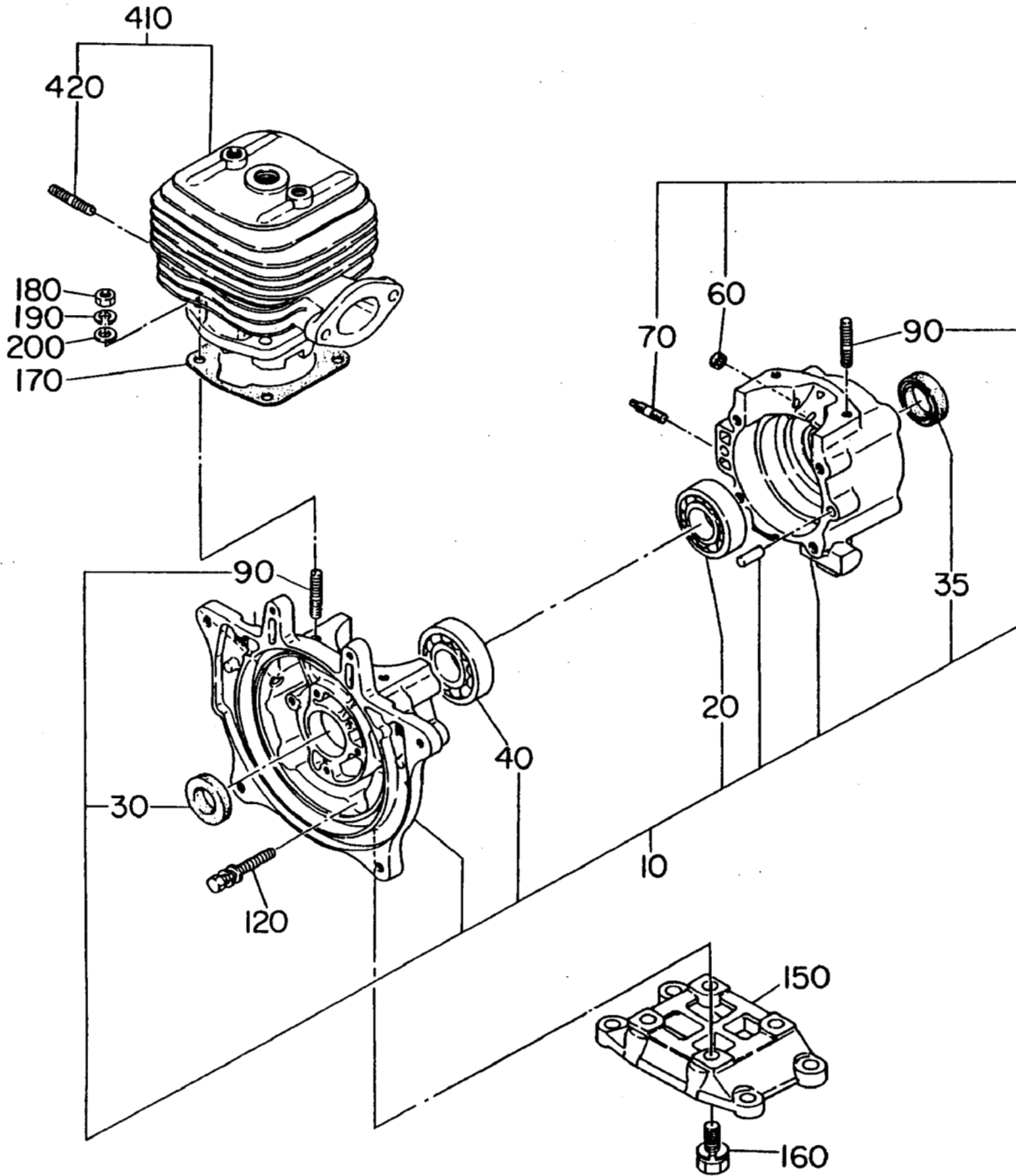
GROUP INDEX

GROUP NAME	FIG. NO.	PAGE
CRANKCASE (for D type)	100	2
(for B type)	110	3
(for VIBRATOR).....	120	4
CRANK, PISTON.....	200	8
INTAKE, EXHAUST (for D, B type)	300	10
(for VIBRATOR).....	310	11
GOVERNOR, OPERATE	400	14
COOLING, STARTING	500	16
FUEL, LUBRICANT	600	20
ELECTRIC DEVICE	700	26
REDUCTION	800	28
ACCESORIES, LABEL	900	30

CRANKCASE GROUP

FIG. 100

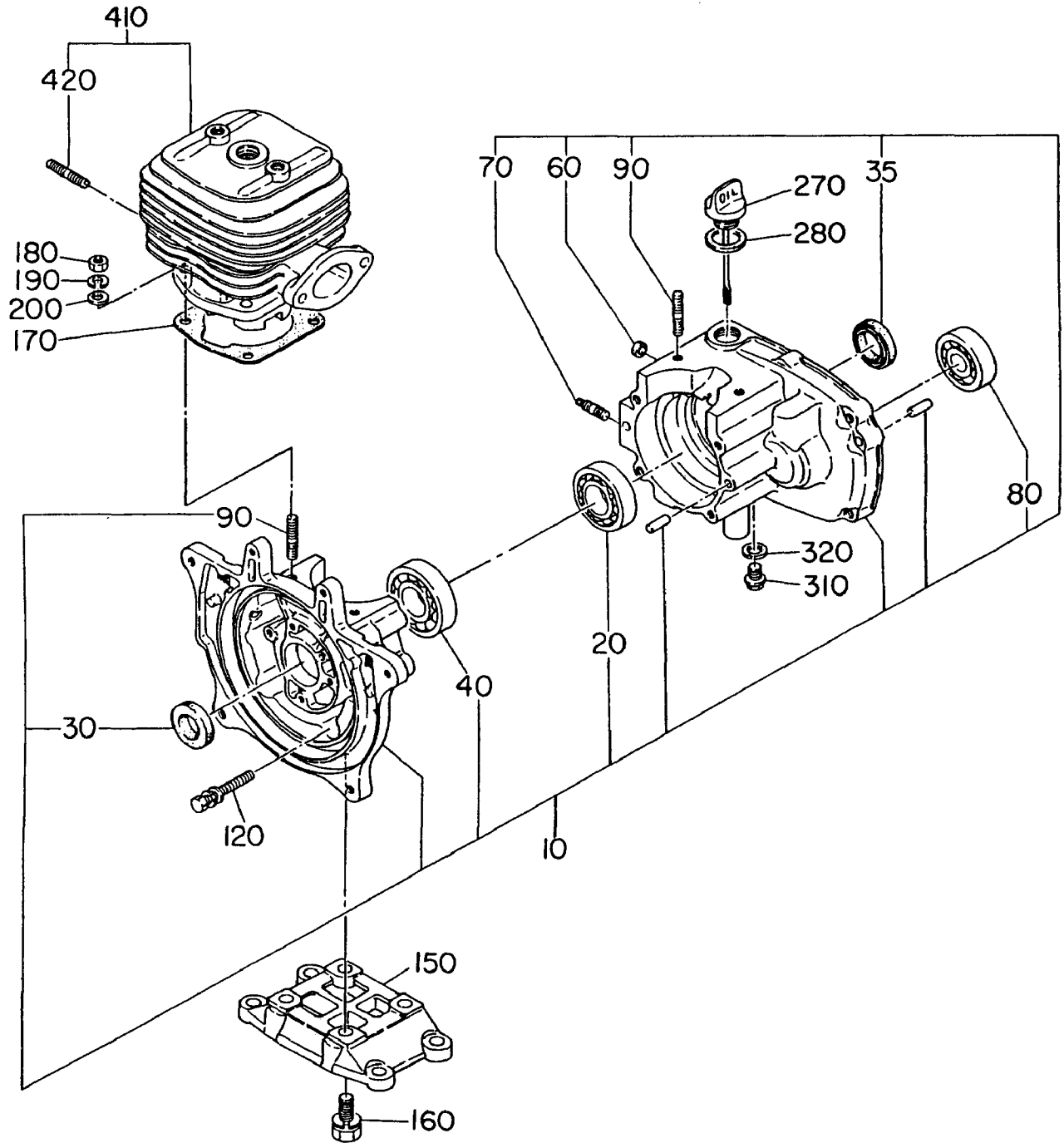
for D type



CRANKCASE GROUP

FIG. 110

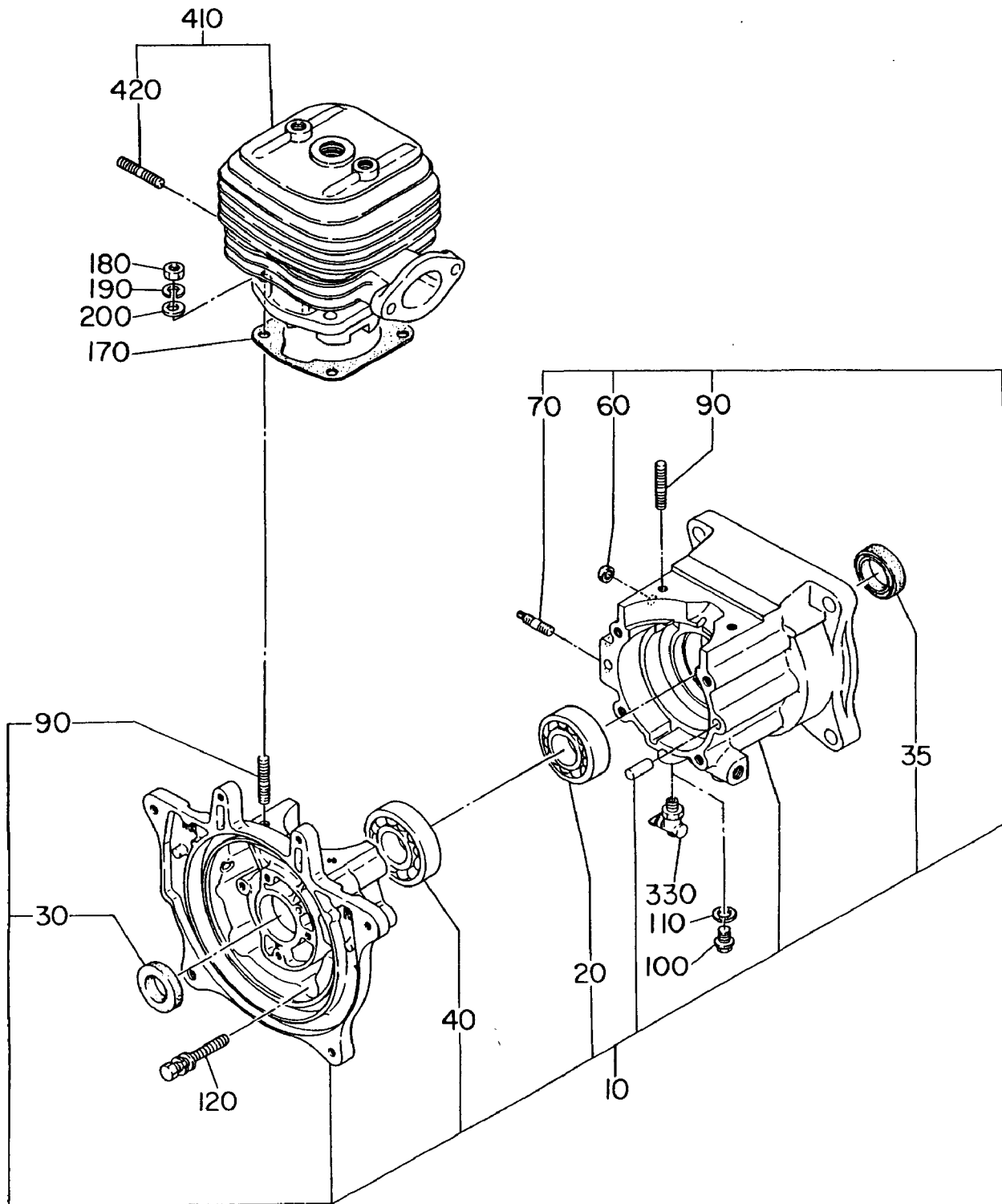
B形用
for B type



CRANKCASE GROUP

FIG. 120

for VIBRATOR



CRANKCASE GROUP

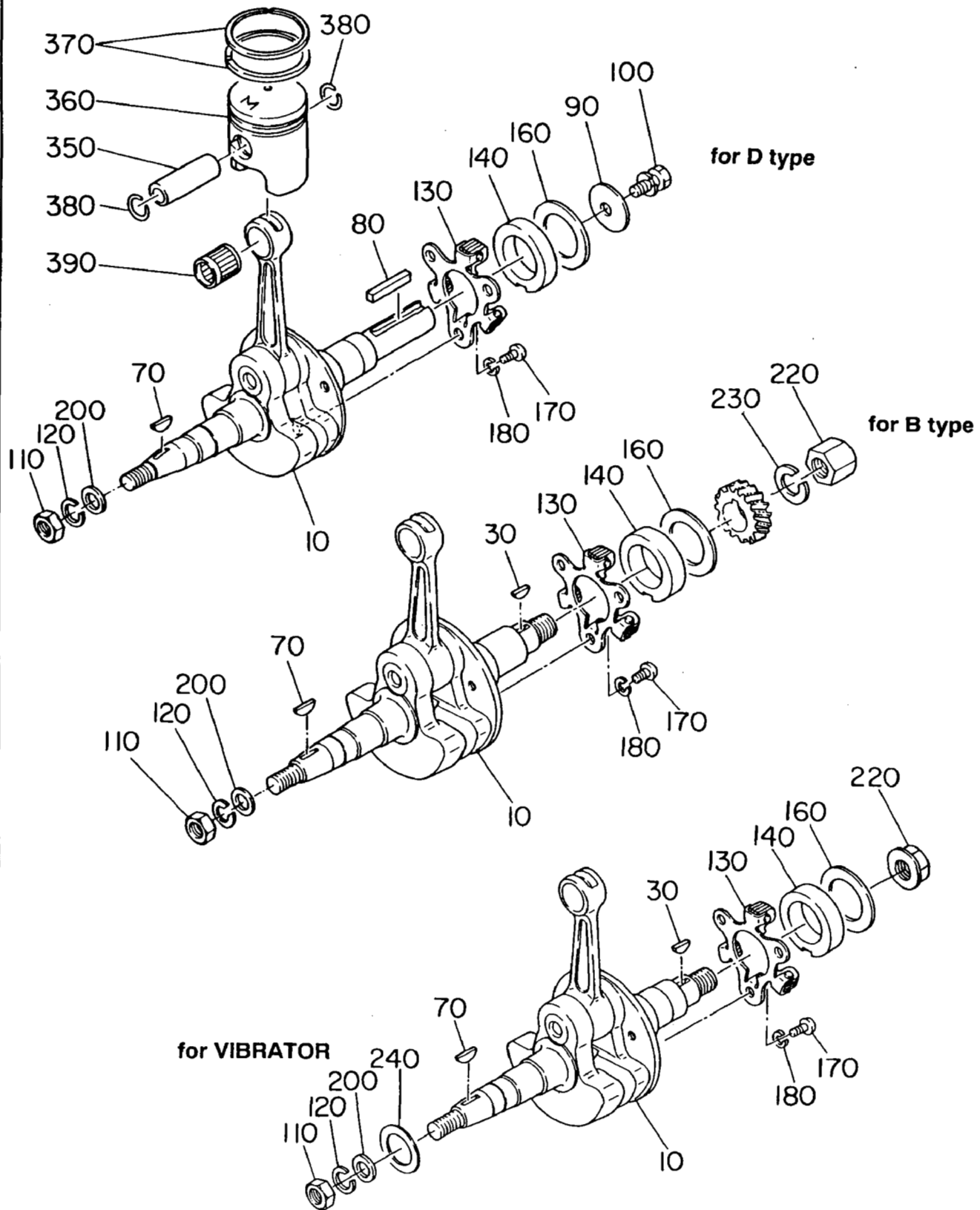
REF NO.	部品番号 PART NUMBER	部品名称 PART NAME	個数 Q'TY	摘要 REMARKS	管理番号 CODE NO. FROM-TO	小売単価 UNIT PRICE	FIG. NO.
10	580-10240-00	クランクケース CP CRANKCASE CP	1	D形用 for D type	-		100
	500-00081-70	クランクケース CP CRANKCASE CP	1	B形用 for B type	-		110
	580-10330-00	クランクケース CP CRANKCASE CP	1	振動機 for VIBRATOR	-		120
20	060-02000-10	ボールベアリング BALL BEARING	1	BB6004C3	-		100
30	044-01799-30	オイルシール OIL SEAL	1	TC17286	-		100
35	044-02000-20	オイルシール OIL SEAL	1	TC20307	-		100
40	060-02000-20	ボールベアリング BALL BEARING	1	BB6204C3	-		100
60	044-00600-10	オイルシール OIL SEAL	1		-		100
70	010-50600-50	スタッド STUD	1		-		100
80	060-01299-00	ボールベアリング BALL BEARING	1	B形用 for B type BB6301C3	-		110
90	010-50649-70	スタッド STUD	4	D,B形用 for D,B type	-		100
	010-50649-40	スタッド STUD	4	振動機 for VIBRATOR	-		120
100	040-01099-81	フィラー FILLER	1	振動機 for VIBRATOR	-		120
110	003-71100-00	ガスケット、ファイバー GASKET(FIBER)	1	振動機 for VIBRATOR	-		120
120	001-14064-50	ボルト アンド ワッシャー AY BOLT AND WASHER AY	4		-		100
150	129-13404-03	ベース BASE	1	D,B形用 for D,B type	-		100
160	001-14082-00	ボルト アンド ワッシャー AY BOLT AND WASHER AY	4	D,B形用 for D,B type	-		100
170	580-15016-00	パッキン PACKING	1	D,B形用 for D,B type	-		100
	580-15018-00	パッキン PACKING	1	振動機 for VIBRATOR	-		120
180	002-18060-00	ナット NUT	4		-		100
190	003-20060-00	スプリング ワッシャー SPRING WASHER	4		-		100
200	003-10060-00	ワッシャー WASHER	4		-		100
270	106-63605-01	オイルゲージ CP OIL GAUGE CP	1	B形用 for B type	-		110
280	021-01600-10	ガスケット GASKET	1	B形用 for B type	-		110
310	040-10800-10	プラグ PLUG	1	B形用 for B type	-		110
320	021-00800-10	ガスケット GASKET	1	B形用 for B type	-		110
330	064-30001-00	ドレーン コック DRAIN COCK	1	振動機 for VIBRATOR	-		120
410	580-10280-00	シリンダ CP CYLINDER CP	1		-		100

EC08



CRANK, PISTON GROUP

FIG. 200



CRANKSHAFT, PISTON GROUP

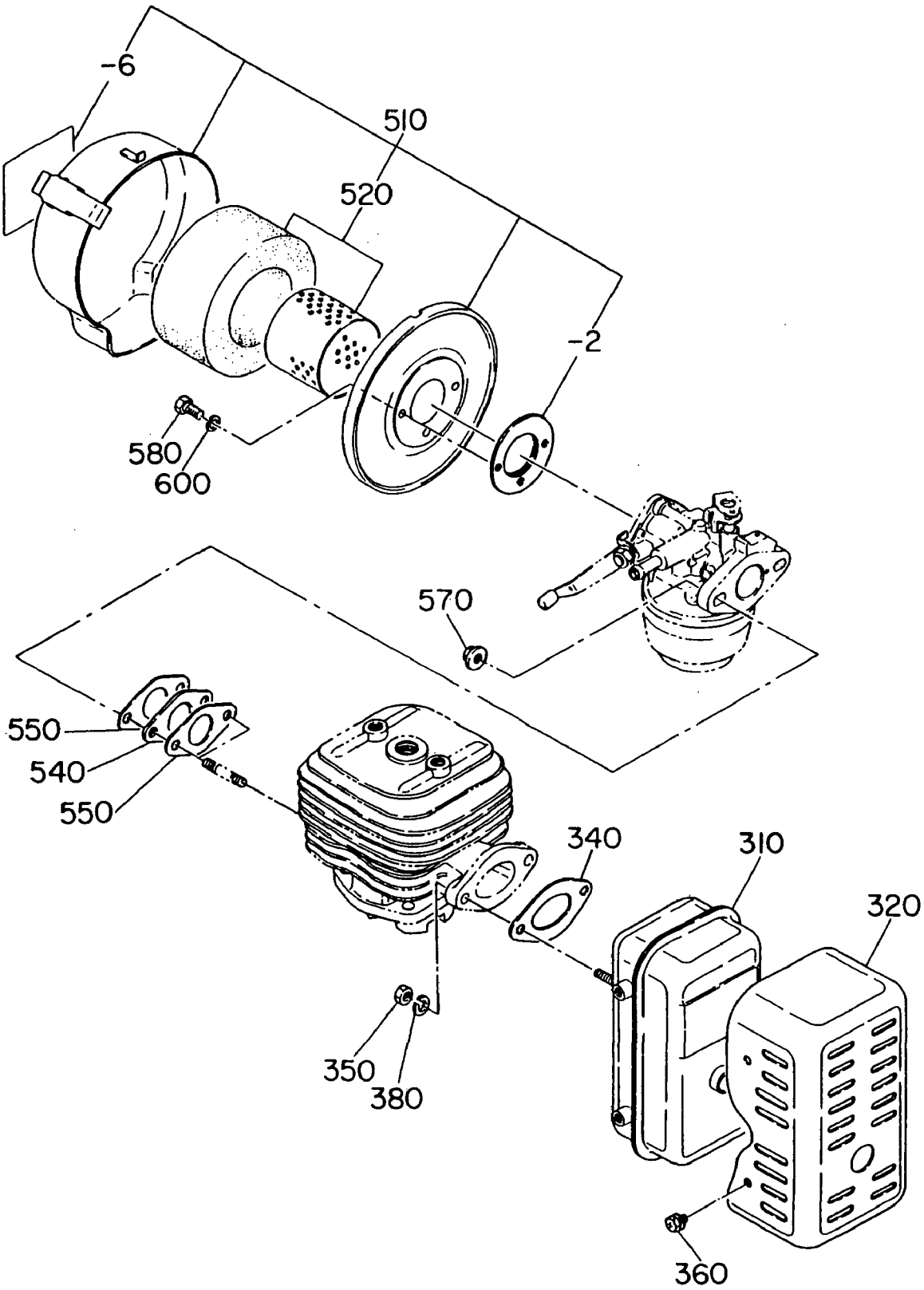
REF NO.	部品番号 PART NUMBER	部品名称 PART NAME	個数 Q'TY	摘要 REMARKS	管理番号 CODE NO. FROM-TO	小売単価 UNIT PRICE	FIG. NO.
10	580-20050-00	クランクシャフト CP CRANKSHAFT CP	1	D形用 for D type	-		200
	580-20120-00	クランクシャフト CP CRANKSHAFT CP	1	B形用 for B type	-		200
	580-20160-01	クランクシャフト CP CRANKSHAFT CP	1	振動機 for VIBRATOR	E/G NO. 53583~		200
	580-20080-00	クランクシャフト CP CRANKSHAFT CP	1	振動機 for VIBRATOR	E/G NO. ~53582		200
30	005-32031-01	ウッドラフ キー WOODRUFF KEY	1	B形用 for B type	-		200
	005-32042-01	ウッドラフ キー WOODRUFF KEY	1	振動機 for VIBRATOR	-		200
70	005-32042-01	ウッドラフ キー WOODRUFF KEY	1		-		200
80	032-00500-30	キー KEY	1	D形用 for D type	-		200
90	020-00800-30	ワッシャー WASHER	1	D形用 for D type	-		200
100	001-10081-60	ボルト アンド ワッシャー AY BOLT AND WASHER AY	1	D形用 for D type	-		200
110	002-18100-00	ナット NUT	1		-		200
120	003-20100-00	スプリング ワッシャー SPRING WASHER	1		-		200
130	129-41703-22	ガバナ プレート UN GOVERNOR PLATE UN	1		-		200
140	551-45001-00	ガバナ スリーブ GOVERNOR SLEEVE	1		-		200
160	023-02300-20	スペーサ SPACER	1		-		200
170	004-31050-80	スクリュウ、パンヘッド SCREW(PAN HEAD)	3		-		200
180	003-20050-00	スプリング ワッシャー SPRING WASHER	3		-		200
200	003-10100-00	ワッシャー WASHER	1		-		200
220	002-23120-00	ナット NUT	1	B形用 for B type	-		200
	017-31200-10	ロック ナット LOCK NUT	1	振動機 for VIBRATOR	-		200
230	003-20120-00	スプリング ワッシャー SPRING WASHER	1	B形用 for B type	-		200
240	129-25001-03	スペーサ SPACER	4	振動機 for VIBRATOR	-		200
350	580-25007-00	ピストン ピン PISTON PIN	1		-		200
360	580-25006-00	ピストン PISTON	1		-		200
370	500-00081-00	ピストン リング セット PISTON RING SET	1		-		200
380	056-51199-90	クリップ CLIP	2		-		200
390	061-01200-10	ニードル ベアリング NEEDLE BEARING	1		-		200

EC08

INTAKE, EXHAUST GROUP

FIG. 300

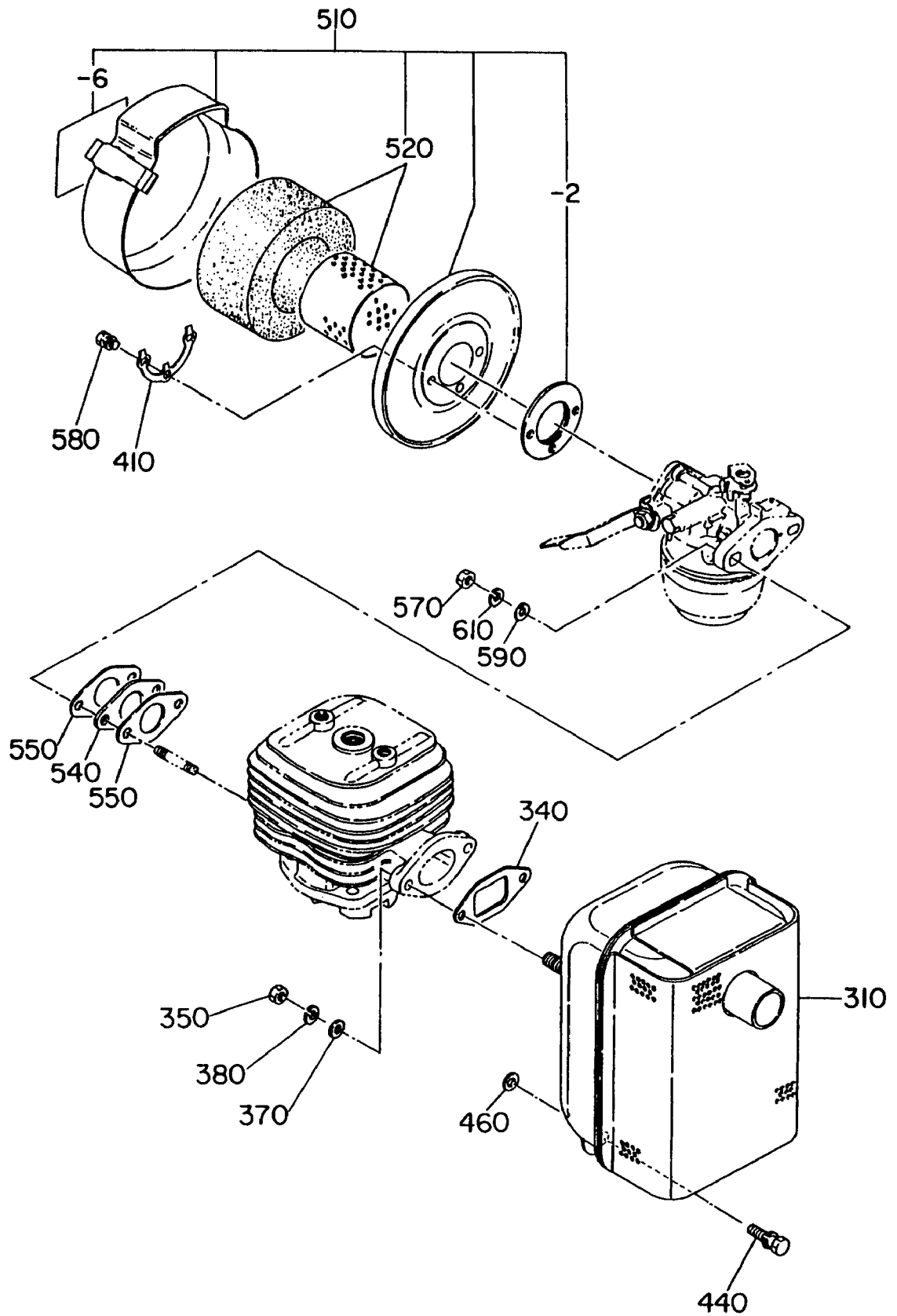
for D,B type



INTAKE, EXHAUST GROUP

FIG. 310

振動機
for VIBRATOR



BC08

INTAKE, EXHAUST GROUP

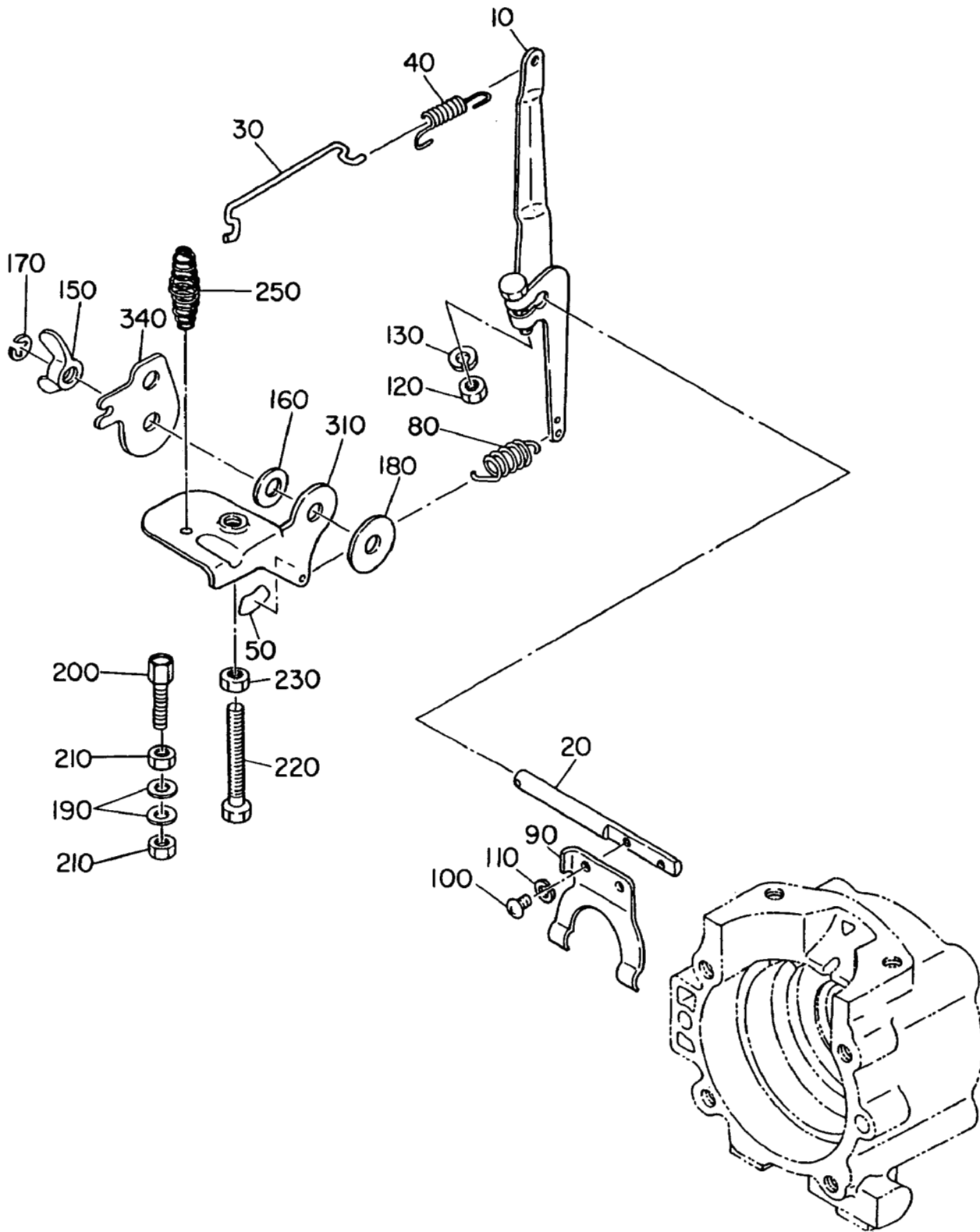
REF NO.	部品番号 PART NUMBER	部品名称 PART NAME	個数 Q'TY	摘 要 R E M A R K S	管理番号 CODE NO. FROM-TO	小売単価 UNIT PRICE	FIG. NO.
310	580-30070-00	マフラー AY MUFFLER AY	1	D,B形用 for D,B type	-		300
	580-30090-00	マフラー AY MUFFLER AY	1	振動機 for VIBRATOR	-		310
320	580-35005-00	マフラー カバー MUFFLER COVER	1	D,B形用 for D,B type	-		300
340	551-35000-00	ガスケット GASKET	1	D,B形用 for D,B type	-		300
	129-35004-03	ガスケット GASKET	1	振動機 for VIBRATOR	-		310
350	002-18060-00	ナット NUT	2	D,B形用 for D,B type	-		300
	017-00699-60	ナット NUT	2	振動機 for VIBRATOR	-		310
360	001-10061-00	ボルト アンド ワッシャー AY BOLT AND WASHER AY	4	D,B形用 for D,B type	-		300
370	003-10060-00	ワッシャー WASHER	2	振動機 for VIBRATOR	-		310
380	003-20060-00	スプリング ワッシャー SPRING WASHER	2		-		300
410	106-35201-01	ロックワッシャー、クリーナー LOCKWASHER (CLEANER)	1	振動機 for VIBRATOR	-		310
440	001-11081-60	ボルト アンド ワッシャー AY BOLT AND WASHER AY	1	振動機 for VIBRATOR	-		310
460	003-10080-00	ワッシャー WASHER	1	振動機 for VIBRATOR	-		310
510	128-32601-00	エアクリーナー AY AIR CLEANER AY	1	D,B形用 for D,B type	-		300
	580-30190-00	エアクリーナー AY AIR CLEANER AY	1	振動機 for VIBRATOR	-		310
- 2	105-32721-08	パッキン PACKIN	1		-		300
- 6	128-32730-08	ラベル、エアクリーナー LABEL (AIR CLEANER)	1		-		300
520	128-32602-07	エレメント セット ELEMENT SET	1		-		300
540	129-32901-03	インシュレータ INSULATOR	1		-		300
550	106-35001-03	ガスケット、インシュレータ GASKET (INSULATOR)	2		-		300
570	002-37060-00	フランジ ナット FLANGE NUT	2	D,B形用 for D,B type	-		300
	017-00699-60	ナット NUT	2	振動機 for VIBRATOR	-		310
580	001-65051-00	ボルト BOLT	2	D,B形用 for D,B type	-		300
	001-10051-00	ボルト アンド ワッシャー AY BOLT AND WASHER AY	2	振動機 for VIBRATOR	-		310
590	003-10060-00	ワッシャー WASHER	2	振動機 for VIBRATOR	-		310
600	003-20050-00	スプリング ワッシャー SPRING WASHER	2	D,B形用 for D,B type	-		300
610	003-20060-00	スプリング ワッシャー SPRING WASHER	2	振動機 for VIBRATOR	-		310

EC08



GOVERNOR, OPERATE GROUP

FIG. 400



GOVERNOR, OPERATE GROUP

REF NO.	部品番号 PART NUMBER	部品名称 PART NAME	個数 Q'TY	摘 要 R E M A R K S	管理番号 CODE NO. FROM-TO	小売単価 UNIT PRICE	FIG. NO.
10	129-42301-11	ガバ レバー CP GOVERNOR LEVER CP	1		-		400
20	129-42201-03	ガバ シャフト GOVERNOR SHAFT	1		-		400
30	105-42701-11	ガバ ロッド CP GOVERNOR ROD CP	1		-		400
40	106-42801-11	ロッド スプリング CP ROD SPRING CP	1		-		400
50	129-92101-03	ラベル,オペレーション LABEL (OPERATION)	1	D,B形用 for D,B type	-		400
80	129-42501-11	ガバ スプリング GOVERNOR SPRING	1		-		400
90	129-42101-13	ガバ ヨーク GOVERNOR YOKE	1		-		400
100	004-31030-50	スクリュ,パンヘッド SCREW (PANHEAD)	2	D,B形用 for D,B type	-		400
	014-00399-80	スクリュ SCREW	2	振動機 for VIBRATOR	-		400
110	003-20030-00	スプリング ワッシャ SPRING WASHER	2	D,B形用 for D,B type	-		400
120	002-17060-00	ナット NUT	1		-		400
130	003-20060-00	スプリング ワッシャ SPRING WASHER	1		-		400
150	017-80600-10	ウイング ナット WING NUT	1		-		400
160	020-00700-10	ワッシャ WASHER	1		-		400
170	129-45001-03	クリップ CLIP	1		-		400
180	021-70600-20	フリクション ワッシャ FRICTION WASHER	1		-		400
190	003-10060-00	ワッシャ WASHER	2	B形用 for B type	-		400
200	014-90600-40	アジャスティング スクリュ ADJUSTING SCREW	1	B形用 for B type	-		400
	014-90699-81	アジャスティング スクリュ ADJUSTING SCREW	1	振動機 for VIBRATOR	-		400
210	002-27060-00	ナット NUT	2	B形用,振動機 for B type,VIBRATOR	-		400
220	001-65064-00	ボルト BOLT	1		-		400
230	002-17060-00	ナット NUT	1		-		400
250	083-00000-10	リターン スプリング RETURN SPRING	1	B形用,振動機 for B type,VIBRATOR	-		400
310	551-45000-00	スロットル レバー THROTTLE LEVER	1		-		400
340	551-45002-00	ストップ プレート STOP PLATE	1		-		400

EC08

COOLING, STARTING GROUP

FIG. 500

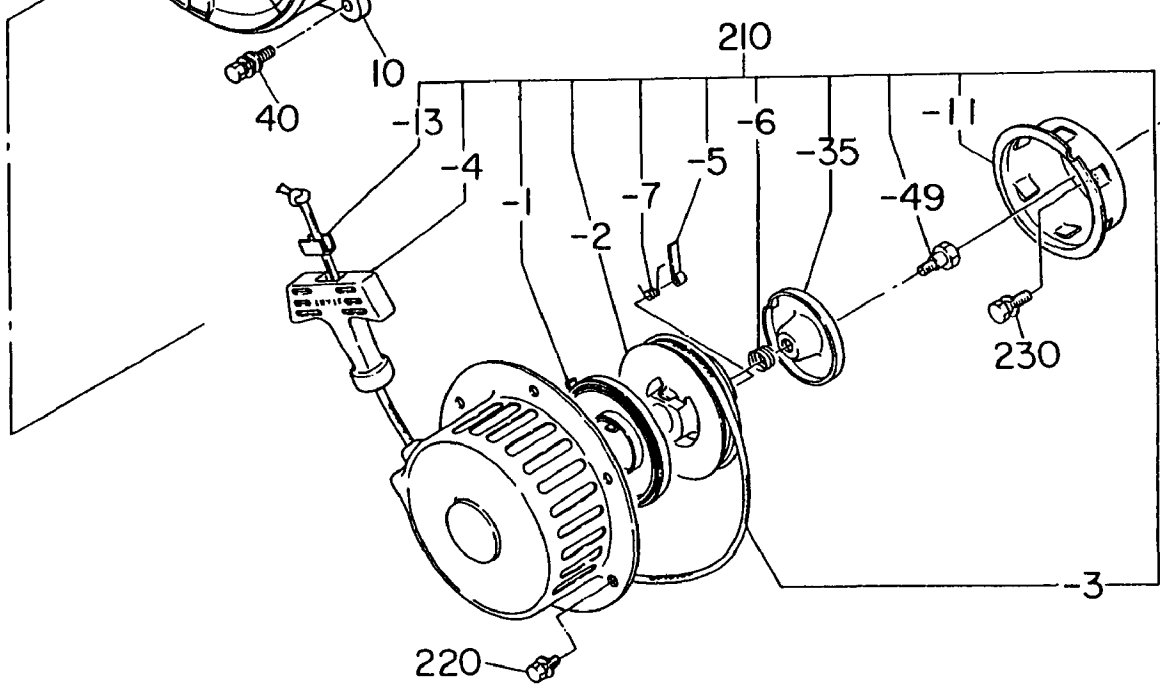
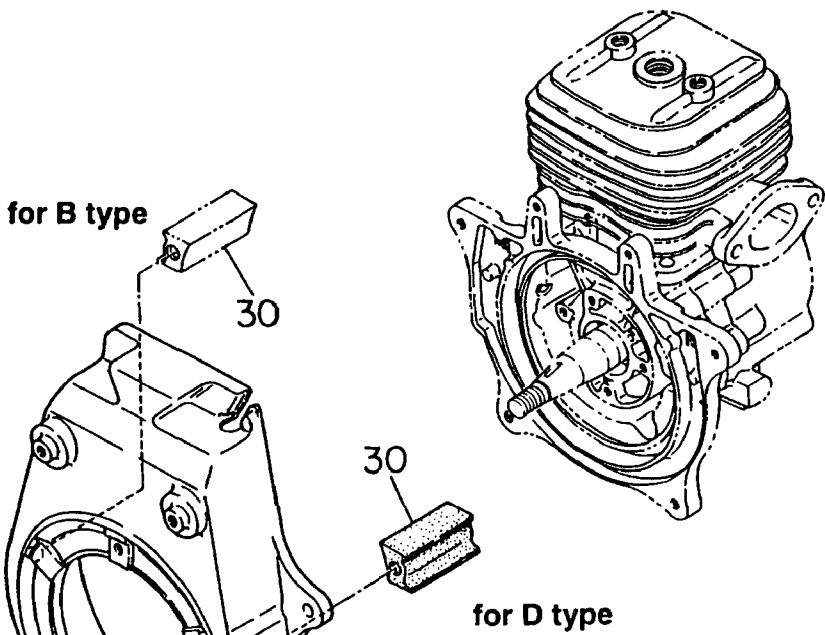
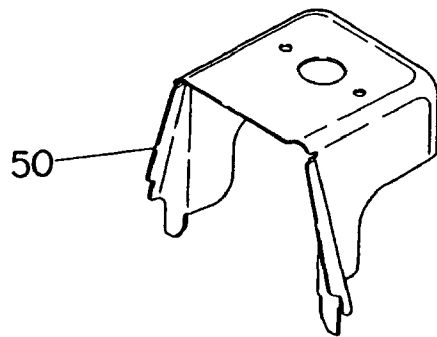
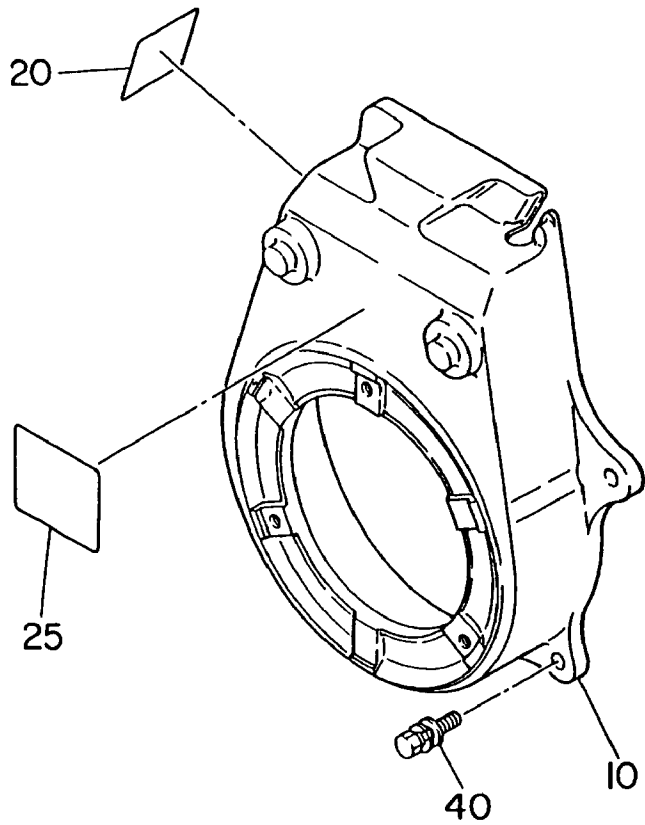


FIG. 500

振動機
for VIBRATOR



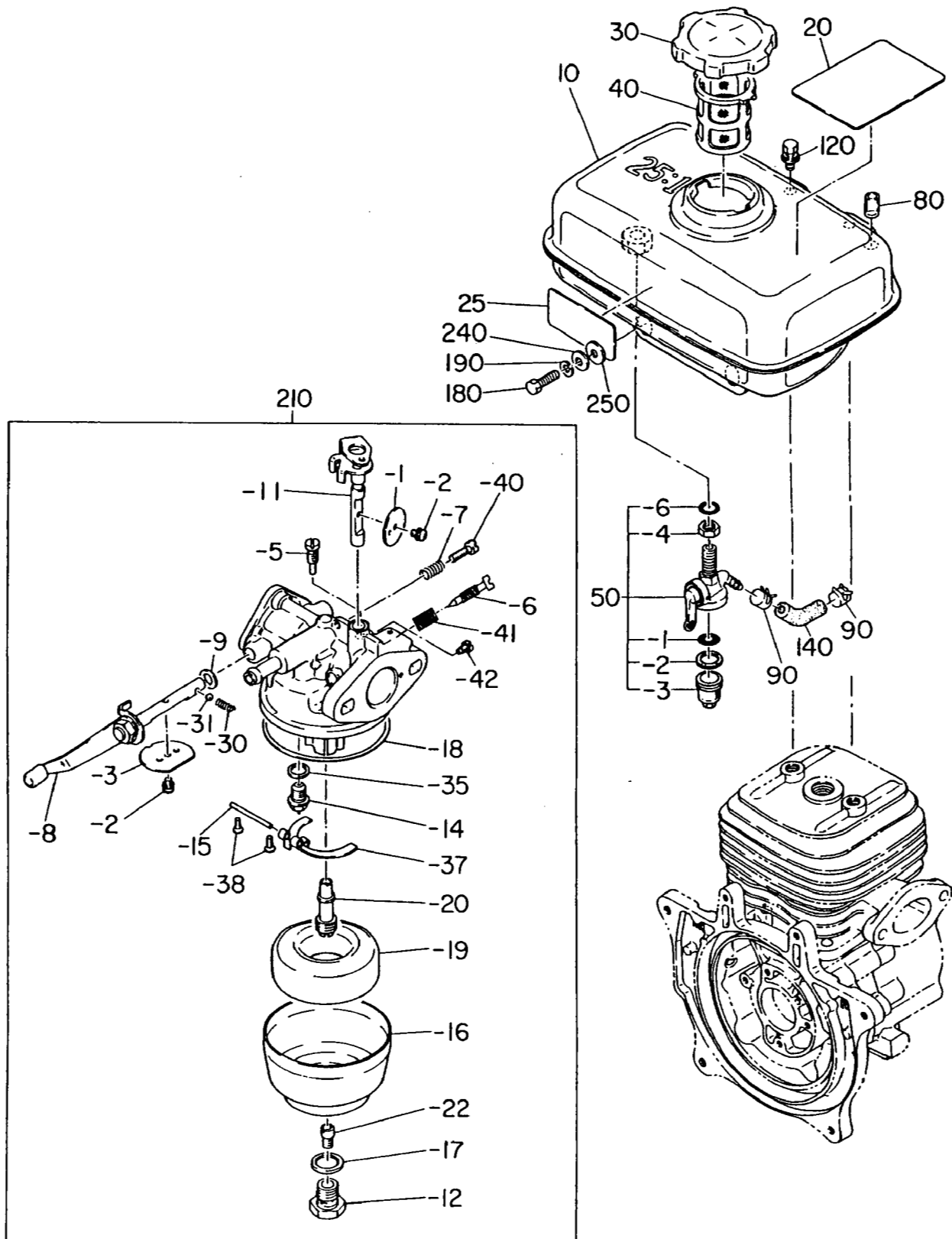
COOLING, STARTING GROUP

REF NO.	部品番号 PART NUMBER	部品名称 PART NAME	個数 Q'TY	摘要 REMARKS	管理番号 CODE NO. FROM-TO	小売単価 UNIT PRICE	FIG. NO.
10	551-55001-00	ブローホウジング BLOWER HOUSING	1	D,B形用 for D,B type	-		500
	560-55000-00	ブローホウジング BLOWER HOUSING	1	振動機 for VIBRATOR	-		500
20	580-95007-00	ラベル,モデル LABEL(MODEL)	1	振動機 for VIBRATOR	-		500
25	580-95004-00	ラベル,トレードマーク LABEL(TRADE MARK)	1	振動機 for VIBRATOR	-		500
30	551-55002-00	ガイドラバー GUIDE RUBBER	1		-		500
40	001-11062-00	ボルトアンドワッシャーAY BOLT AND WASHER AY	4		-		500
50	551-55000-00	シリンダカバー CYLINDER COVER	1		-		500
210	580-50040-00	リコイルスターAY RECOIL STARTER AY	1	D形用 for D type	-		500
	580-50030-00	リコイルスターAY RECOIL STARTER AY	1	B形用 for B type	-		500
	580-50110-01	リコイルスターAY RECOIL STARTER AY	1	振動機 for VIBRATOR	-		500
- 1	580-50040-20	スパイラルスプリング SPIRAL SPRING	1		-		500
- 2	580-50040-30	リール REEL	1		-		500
- 3	580-50010-20	スターロープ STARTER ROPE	1		-		500
- 4	551-50051-40	スターノブ STARTER KNOB	1	D,B形用 for D,B type	-		500
	580-50010-30	スターノブ STARTER KNOB	1	振動機 for VIBRATOR	-		500
- 5	226-50725-08	ラatchet RATCHET	1		-		500
- 6	226-50730-08	摩擦スプリング FRICTION SPRING	1		-		500
- 7	580-50040-50	ラatchetスプリング RATCHET SPRING	1	D形用,振動機 for D type,VIBRATOR	-		500
	580-50020-20	ラatchetスプリング RATCHET SPRING	1	B形用 for B type	-		500
-11	580-50041-40	スタープーリー STARTER PULLEY	1	D形用,振動機 for D type,VIBRATOR	-		500
	580-50100-40	スタープーリー STARTER PULLEY	1	B形用 for B type	-		500
-13	226-50750-08	ノブキャップ KNOB CAP	1	D形用 for D type	-		500
	551-50051-60	ノブキャップ KNOB CAP	1	B形用,振動機 for B type,VIBRATOR	-		500
-35	580-50041-20	ラatchetガイド RATCHET GUIDE	1	D形用,振動機 for D type,VIBRATOR	-		500
	580-50020-30	ラatchetガイド RATCHET GUIDE	1	B形用 for B type	-		500
-49	226-50751-08	センタースクロ CENTER SCREW	1	D,B形用 for D,B type	-		500
	580-50110-20	センタースクロ CENTER SCREW	1	振動機 for VIBRATOR	-		500
220	001-10061-00	ボルトアンドワッシャーAY BOLT AND WASHER AY	3		-		500

FUEL, LUBRICANT GROUP

FIG. 600

for D,B type

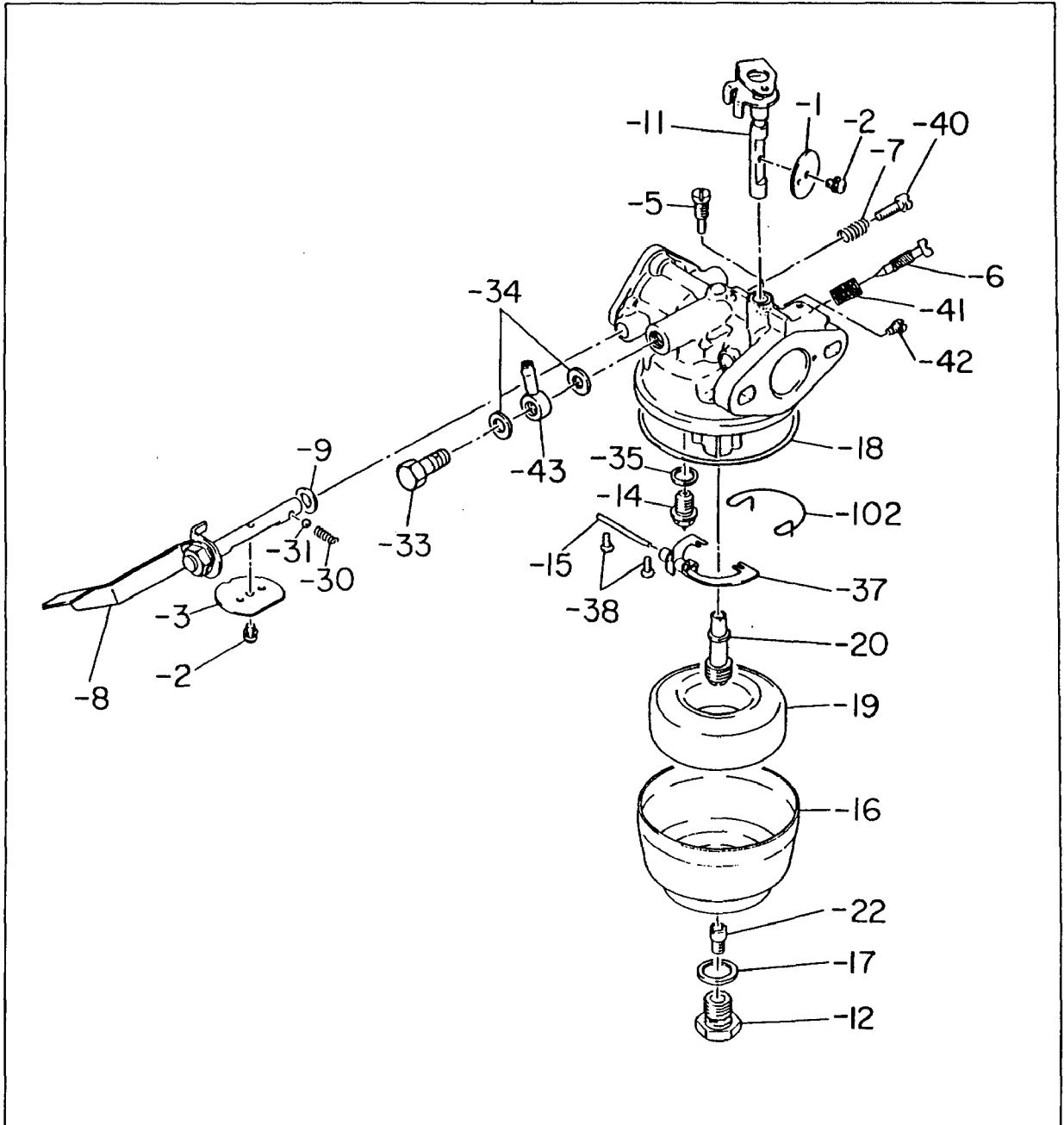


FUEL, LUBRICANT GROUP

FIG. 600

for VIBRATOR

210



FUEL, LUBRICANT GROUP

REF NO.	部品番号 PART NUMBER	部品名称 PART NAME	個数 QTY	摘要 REMARKS	管理番号 CODE NO. FROM-TO	小売単価 UNIT PRICE	FIG. NO.
10	551-60060-00	フューエルタンク AY FUEL TANK AY	1	D,B形用 for D,B type	-		600
20	580-95011-00	コージョンプレート CAUTION PLATE	1	D形用 for D type	-		600
	580-95012-00	コージョンプレート CAUTION PLATE	1	B形用 for B type	-		600
25	580-95003-00	ラベル,トレードマーク LABEL (TRADE MARK)	1	D,B形用 for D,B type	-		600
30	043-04300-15	フューエルタンクキャップ CP FUEL TANK CAP CP	1	D,B形用 for D,B type	-		600
40	064-13600-10	フューエルフィルタ FUEL FILTER	1	D,B形用 for D,B type	-		600
50	064-20097-30	フューエルコック AY FUEL COCK AY	1	D,B形用 for D,B type	-		600
- 1	064-20014-20	スクリーン SCREEN	1	D,B形用 for D,B type	-		600
- 2	064-20014-30	ラバーパッキン RUBBER PACKING	1	D,B形用 for D,B type	-		600
- 3	064-20014-10	カップ CUP	1	D,B形用 for D,B type	-		600
- 4	064-20003-20	ナット NUT	1	D,B形用 for D,B type	-		600
- 6	064-20003-30	Oリング O RING	1	D,B形用 for D,B type	-		600
80	085-10299-60	ビニールパイプ VINYL PIPE	1	D,B形用 for D,B type	-		600
90	056-11000-30	ホースクランプ HOSE CLAMP	2	D,B形用 for D,B type	-		600
120	001-11061-60	ボルトアンドワッシャ AY BOLT AND WASHER AY	2		-		600
140	085-10400-00	ラバーパイプ RUBBER PIPE	1	D,B形用 for D,B type 4.5φ x 11φ x 47MM	-		600
180	001-65061-80	ボルト BOLT	2	D,B形用 for D,B type	-		600
190	003-20060-00	スプリングワッシャ SPRING WASHER	2	D,B形用 for D,B type	-		600
210	580-60080-00	キャブレータ AY CARBURETOR AY	1	D,B形用 for D,B type	-		600
	580-60690-00	キャブレータ AY CARBURETOR AY	1	振動機 for VIBRATOR	-		600
- 1	106-62538-08	スロットルバルブ THROTTLE VALVE	1		-		600
- 2	209-62351-08	スクリュー SCREW	2		-		600
- 3	106-62527-08	チョークバルブ CHOKE VALVE	1		-		600
- 5	128-62420-08	パイロットジェット PILOT JET	1		-		600
- 6	106-62436-08	パイロットスクリュー PILOT SCREW	1		-		600
- 7	206-62446-08	スプリング SPRING	1		-		600
- 8	106-62524-08	チョークシャフト AY CHOKE SHAFT AY	1	D,B形用 for D,B type	-		600
	580-60622-10	チョークシャフト AY CHOKE SHAFT AY	1	振動機 for VIBRATOR	-		600

FUEL, LUBRICANT GROUP

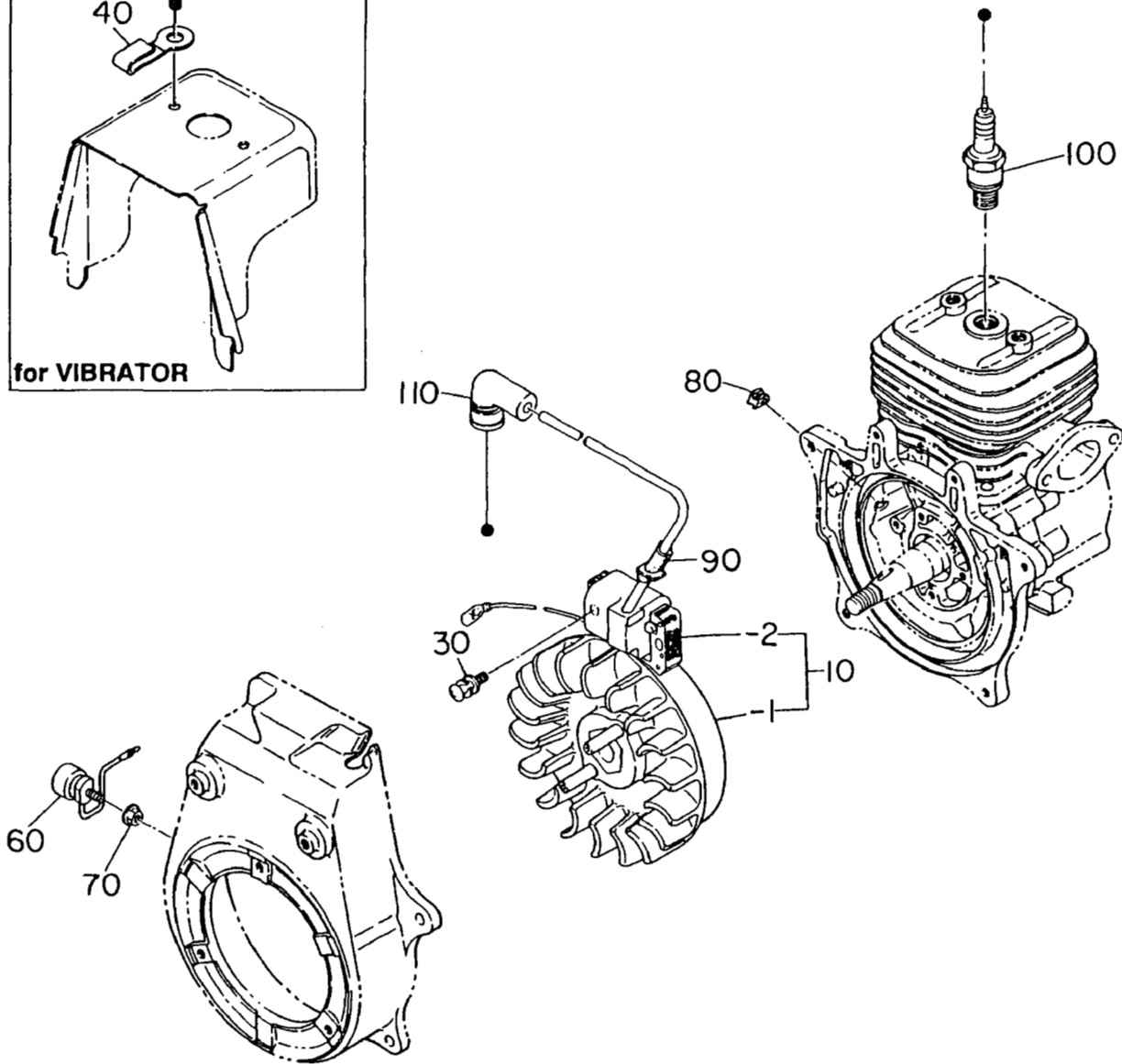
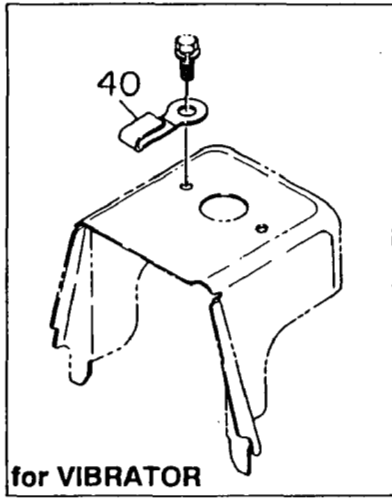
REF NO.	部品番号 PART NUMBER	部品名称 PART NAME	個数 Q'TY	摘 要 REMARKS	管理番号 CODE NO. FROM-TO	小売単価 UNIT PRICE	FIG. NO.
- 9	106-62392-18	シール SEAL	1		-		600
-11	128-62530-08	シャフト AY, スロットル SHAFT AY (THROTTLE)	1		-		600
-12	206-62350-08	ボルト BOLT	1		-		600
-14	580-60080-20	ニードル バルブ NEEDLE VALVE	1	D, B形用 for D, B type	-		600
	128-62500-08	ニードル バルブ NEEDLE VALVE	1	振動機 for VIBRATOR	-		600
-15	106-62516-08	フロート ピン FLOAT PIN	1		-		600
-16	106-62389-08	フロート チャンバ FLOAT CHAMBER	1		-		600
-17	206-62431-08	パッキン PACKING	1		-		600
-18	106-62547-08	パッキン, チャンバ PACKING (CHAMBER)	1		-		600
-19	106-62508-08	フロート FLOAT	1		-		600
-20	106-62455-08	メイン ノズル MAIN NOZZLE	1	D, B形用 for D, B type	-		600
	129-62441-08	メイン ノズル MAIN NOZZLE	1	振動機 for VIBRATOR	-		600
-22	129-62401-08	メイン ジェット MAIN JET	1	D, B形用 for D, B type	-		600
	129-62400-08	メイン ジェット MAIN JET	1	振動機 for VIBRATOR	-		600
-30	209-62446-08	チョーク スプリング CHOKE SPRING	1		-		600
-31	209-62353-08	スチール ボール STEEL BALL	1		-		600
-33	209-62335-08	バンジョ ボルト AY BANJO BOLT AY	1	振動機 for VIBRATOR	-		600
-34	207-62345-08	インサート ワッシャ INSERT WASHER	2	振動機 for VIBRATOR	-		600
-35	106-62381-08	ワッシャ WASHER	1		-		600
-37	106-62511-08	フロート アーム FLOAT ARM	1	D, B形用 for D, B type	-		600
	580-60621-30	フロート アーム FLOAT ARM	1	振動機 for VIBRATOR	-		600
-38	130-62358-08	スクリュ SCREW	2		-		600
-40	106-62358-08	スクリュ, パンヘッド SCREW (PANHEAD)	1	D, B形用 for D, B type	-		600
	224-62452-08	スクリュ, パンヘッド SCREW (PANHEAD)	1	振動機 for VIBRATOR	-		600
-41	206-62446-08	スプリング SPRING	1		-		600
-42	106-62357-08	ガイド スクリュ GUIDE SCREW	1		-		600
-43	209-62340-08	バンジョ コネクション BANJO CONNECTION	1	振動機 for VIBRATOR	-		600
-102	580-60624-50	クリップ CLIP	1	振動機 for VIBRATOR	-		600

EC08



ELECTRIC DEVICE GROUP

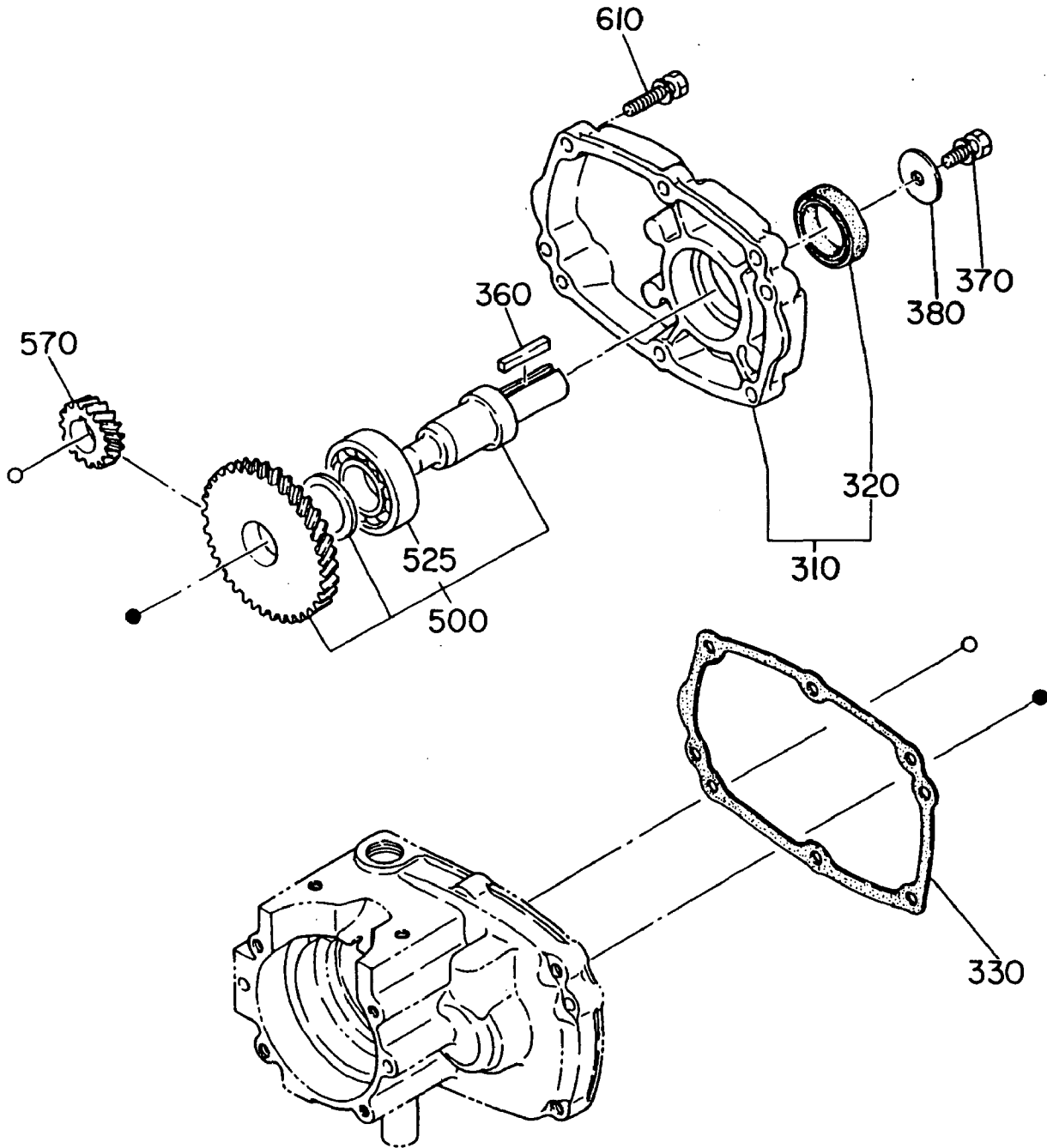
FIG. 700



REDUCTION GROUP

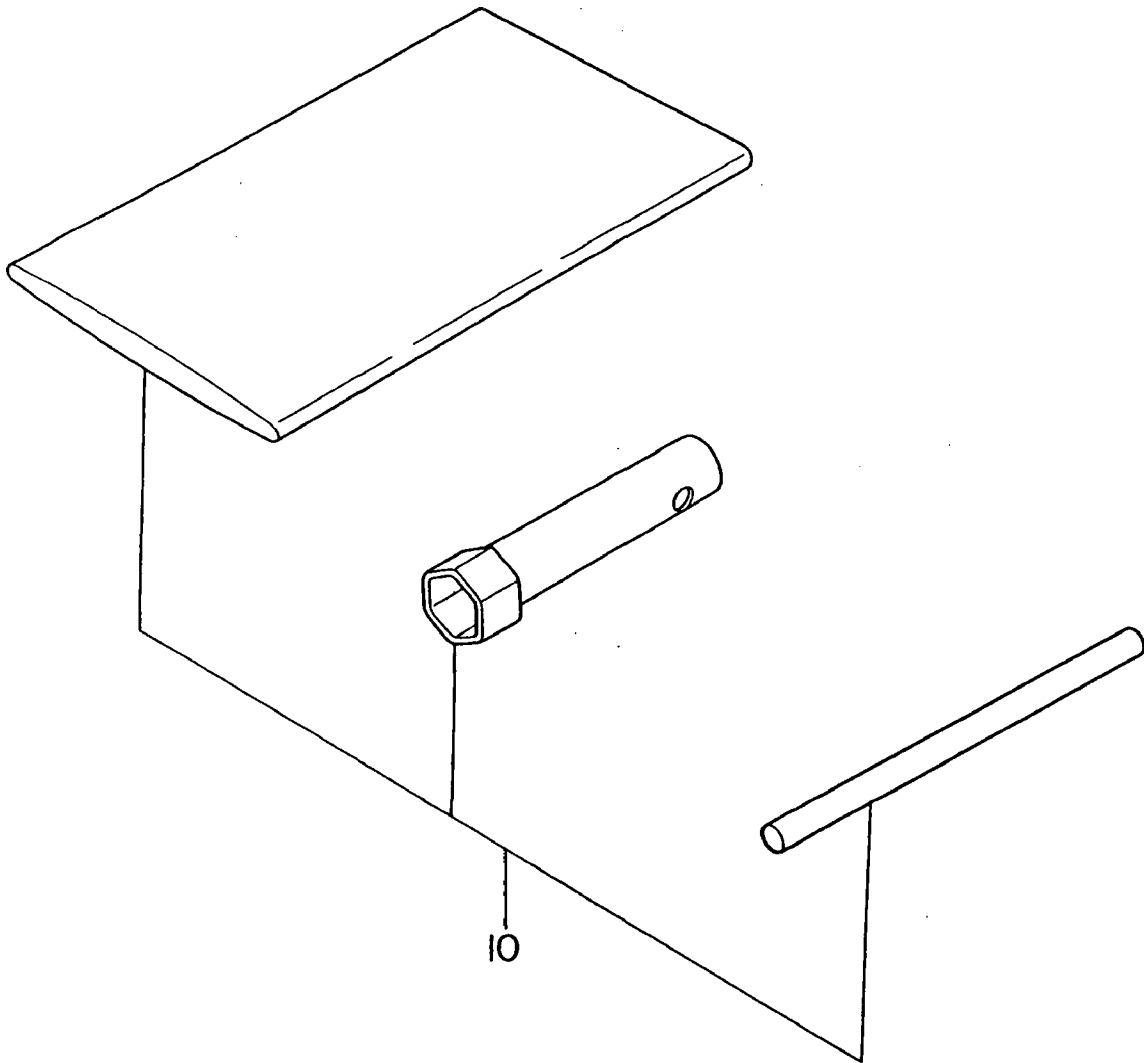
FIG. 800

for B type



ACCESSORIES, LABEL GROUP

FIG. 900



10

— NOTES —

— NOTES —

— NOTES —



Robin America, Inc.

940 Lively Blvd., Wood Dale, IL 60191 • Tel: (708) 350-8200 • Fax: (708) 350-8212